

Жилой поселок МЕЖГОРЬЕ

Город Дегтярск



Почему именно мы?

- Городская инфраструктура

транспорт, школа, садик, магазины, аптеки, пункты выдачи - все то, к чему вы привыкли в городе

- Лес

Обернитесь - за вами березовая роща и хвойный лес с грибами и ягодами

- Вид

Все дома имеют исключительные видовые характеристики - встречайте рассветы, наслаждайтесь зеленью леса

- Спорт и отдых

Лыжная база, озеро с рыбалкой, тропа здоровья - все в шаговой доступности

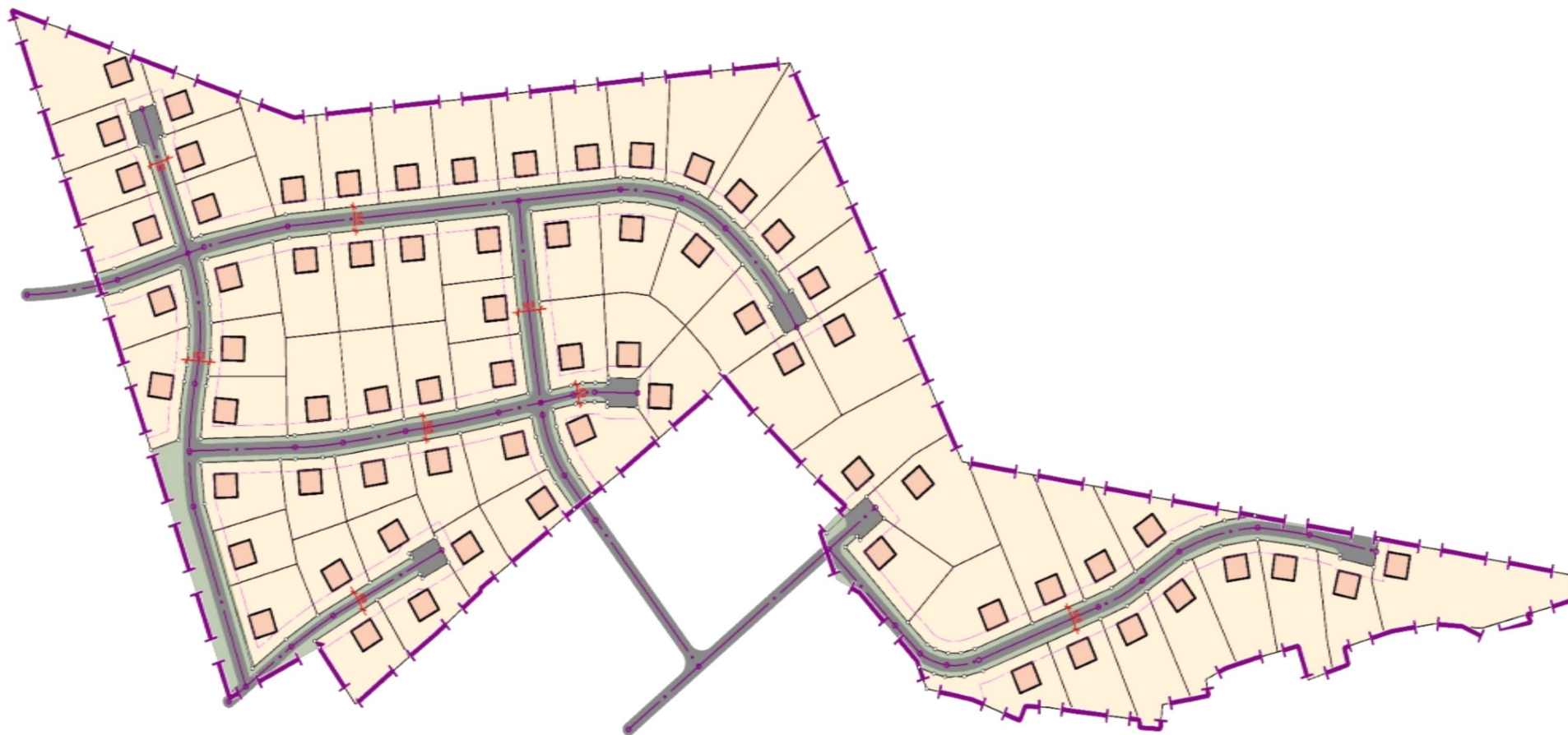
- Современные дома
Современные энергоэффективные дома для круглогодичного проживания от 94 до 132 метров - выбирайте для своего сценария жизни
- Коммуникации
Электричество, водопровод, канализация, газ
- Легко купить
Дом по цене однокомнатной квартиры, выгодные условия по ипотеке и рассрочке, сотрудничество с ведущими банками

До Дегтярска из Екатеринбурга
можно добраться по двум
федеральным трассам -

напрямую путь составляет 24 км,

через горный Щит - 38 км.

Время в пути - около 40 минут.



- Поселок МЕЖГОРЬЕ - это 70 участков площадью от 8 до 16 соток.
- Все дома будут расположены на склоне - потрясающий вид на восходы, с другой стороны - многовековой хвойный лес.
- Все наши дома строятся каскадом на природном рельефе - так мы сохраняем видовую перспективу каждого дома.



Внимание к мелочам

- Проект каждого дома предусматривает наличие просторной террасы.
- В каждом из наших домов может быть установлен газовый котел.
- Внешнее расположение скважины облегчает эксплуатационные работы.
- Септик также расположен для удобного подъезда спецтехники.
- Вокруг каждого дома предусмотрена отмостка с возможностью размещения газона вдоль фасада.



Проект Италия

1 этаж, 2 спальни, 1 санузел

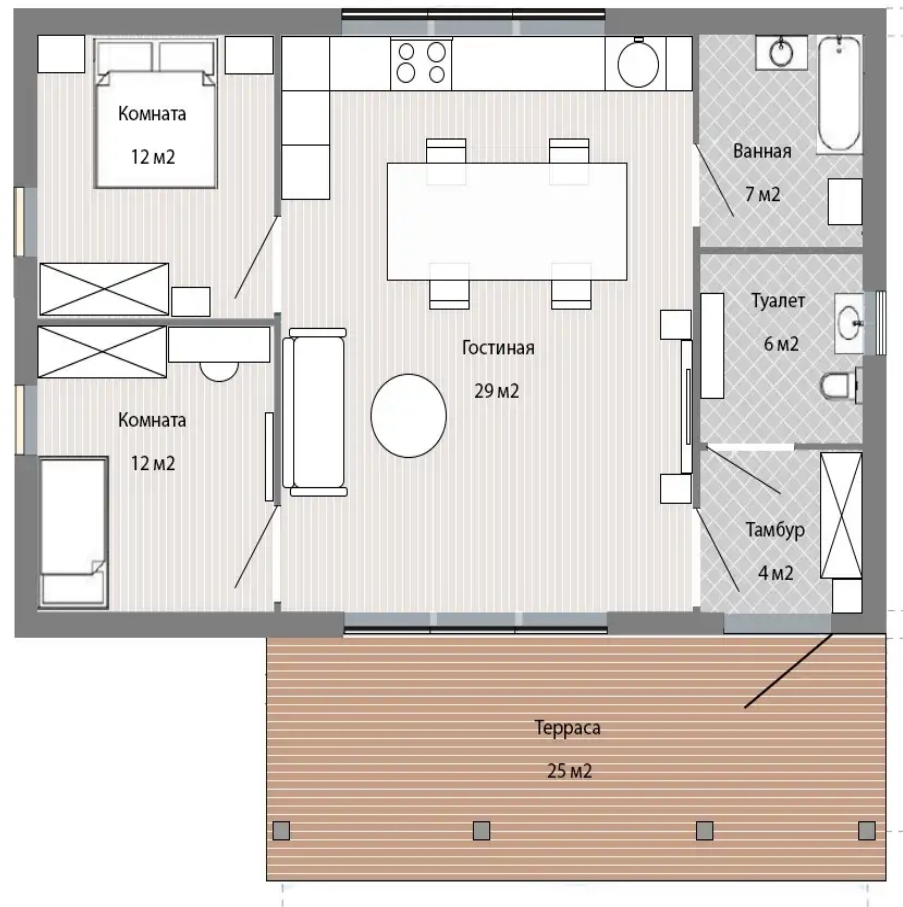
Фундамент свайно-ростверковый

Кровля двускатная (без чердачного перекрытия) - высота потолка более 3х метров

Кровля вальмовая (утепленное чердачное перекрытие) - высота потолка 3 метра

Площадь дома (в зависимости от материала стен) 68-70 м²

Терраса 26 м²



Электроснабжение - централизованное.

Отопление - теплый пол.

Водоснабжение (ХВС, ГВС), **водоотведение** - автономное (скважина, септик).

Вентиляция - гравитационная, канальная с дефлекторами, ДПУ.



Проект Норд

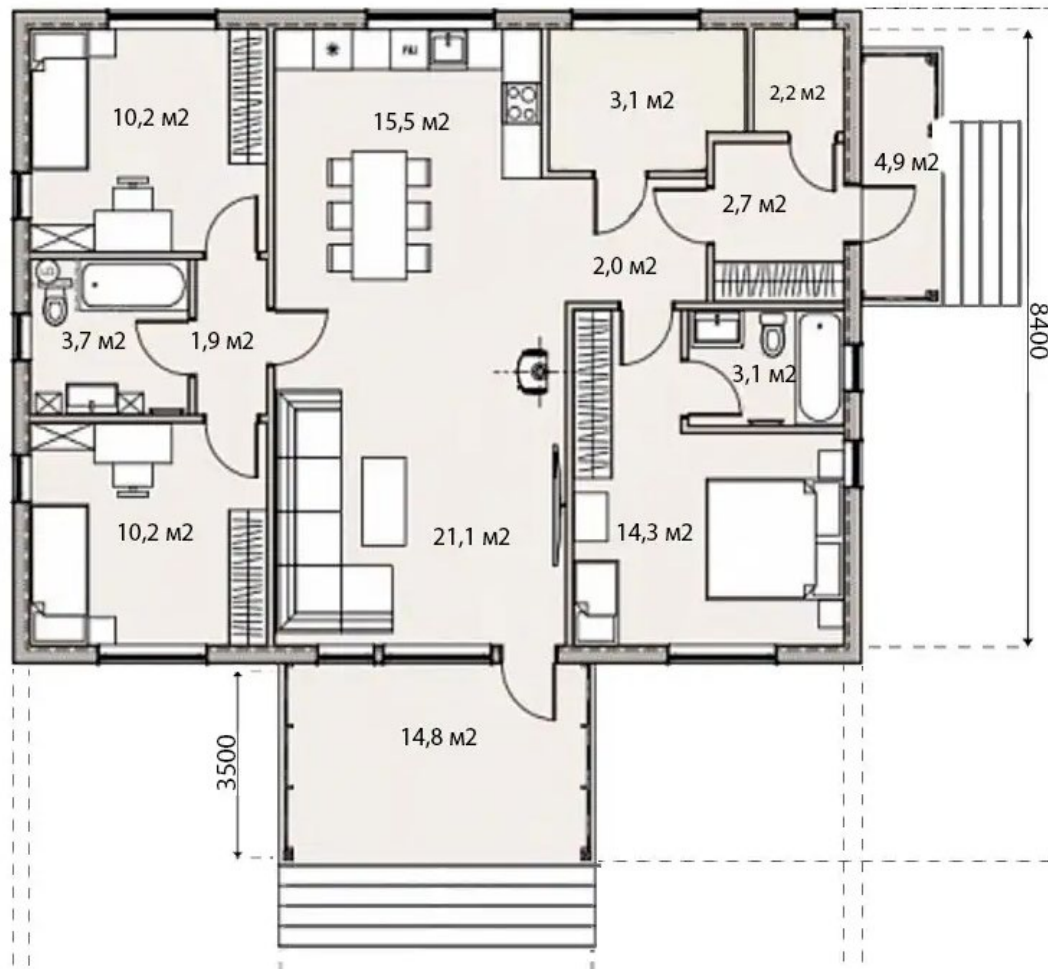
1 этаж, 3 спальни, 2 санузла

Фундамент свайно-ростверковый

Кровля скатная, утепленная, без чердачных перекрытий - высота потолка более 4х метров

Площадь дома (в зависимости от материала стен) 89-93 м²

Терраса 20 м²



Электроснабжение - централизованное.

Отопление - теплый пол.

Водоснабжение (ХВС, ГВС), водоотведение - автономное (скважина, септик).

Вентиляция - гравитационная, канальная с дефлекторами, ДПУ.



Проект Сканди

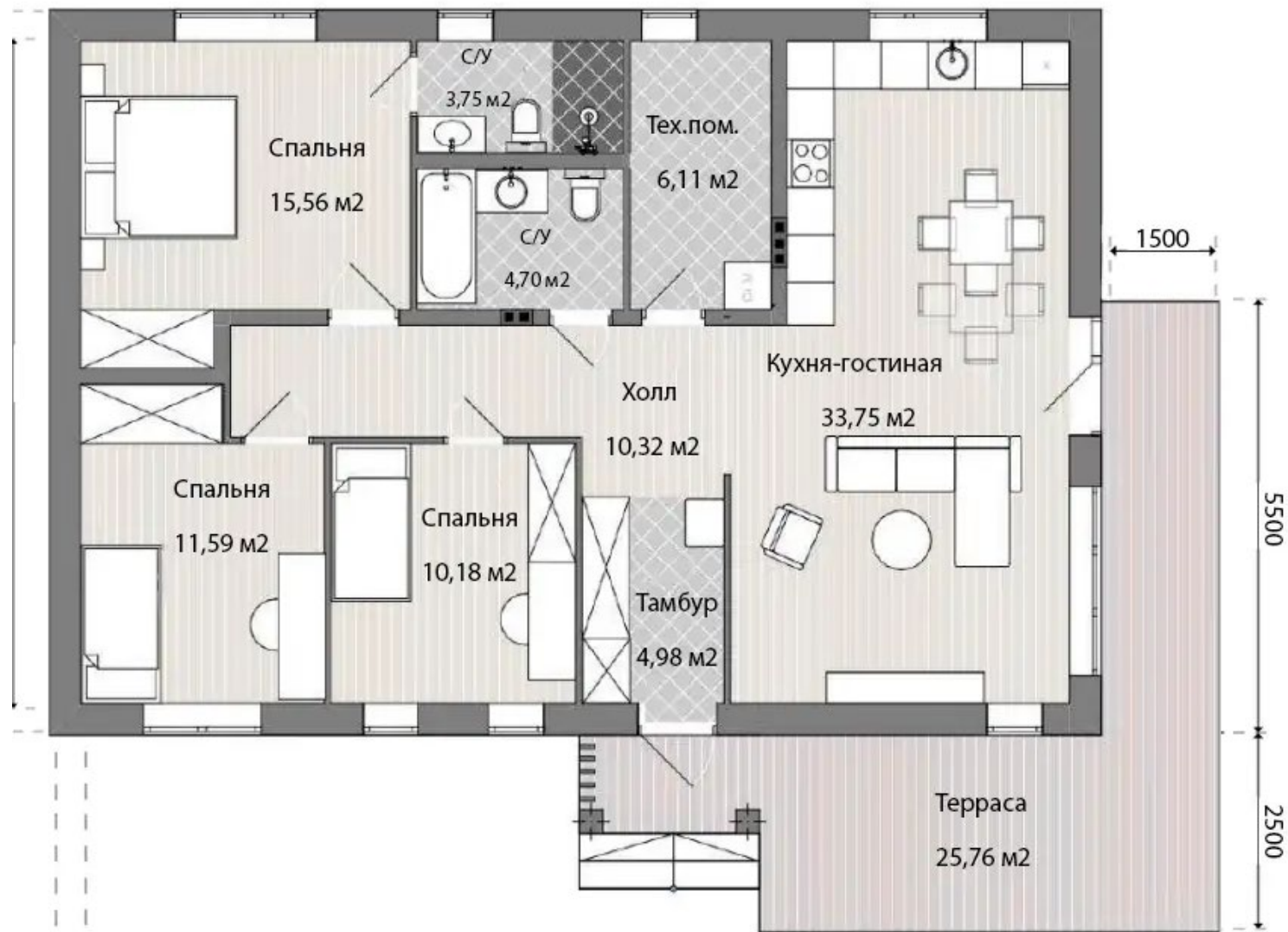
1 этаж, 3 спальни, 2 санузла

Фундамент свайно-ростверковый

Кровля скатная, утепленная, без чердачных перекрытий, высота потолка - более 4х метров

Площадь дома 106 м²

Терраса 26 м²



Электроснабжение - централизованное.

Отопление - теплый пол.

Водоснабжение (ХВС, ГВС), водоотведение - автономное (скважина, септик).

Вентиляция - гравитационная, канальная с дефлекторами, ДПУ.

Проект дома, тип кровли	Материал стен, площадь помещений, метры квадратные	Цена, руб. (по типам комплектации)		
		Черновая отделка	Чистовая отделка	Light
Италия скатная 1 этаж, 2 спальни, 1 санузел, терраса	Winter Wood 70,5 /26/ 96,5	4 626 000	5 626 000	3 540 000
	ГСБ 68 /26/ 94	4 790 000	5 790 000	3 695 000
Италия вальмовая 1 этаж, 2 спальни, 1 санузел, терраса	Winter Wood 70,5/26/ 96,5	4 578 000	5 578 000	3 585 000
	ГСБ 68 /26/ 94	4 785 000	5 785 000	3 795 000
Норд скатная 1 этаж, 3 спальни, 2 санузла, терраса, крыльцо	Winter Wood 93 /27/ 120	5 567 000	6 767 000	4 585 000
	ГСБ 89 /27/ 116	5 757 000	6 957 000	4 775 000
Сканди скатная 1 этаж, 3 спальни, 2 санузла, терраса	ГСБ 106 /26/ 132	6 298 000	7 598 000	5 298 000

****Комплектация с черновой отделкой:**

включает строительно-монтажные работы комплектации Light + монтаж всех внутренних, наружных инженерных сетей ОВ, ВК (включая котельное оборудование с обвязкой), устройство гидравлических теплых полов, бурение водозаборной скважины с подключением.

Установку унитаза, раковины в одном санузле.

Установка, подключение распределительного электрического щита с заземлением, вводного автомата, монтаж кабельной продукции, выводы под выключатели и розетки в каждом помещении, розетка под электроплиту. Устройство стяжки пола, чернового потолка.

Ламинированные оконные, дверные конструкции, входная дверь.

Подготовка стен под штукатурку в ГСБ доме, монтаж OSB плиты / ГКЛВ в каркасном доме (Winter Wood).

Устройство отмостки, дренажа.

*****Комплектация с чистовой отделкой: включает**
строительно-монтажные работы
комплектации Light + монтаж всех внутренних, наружных инженерных
сетей ОВ, ВК
(включая котельное оборудование с обвязкой), устройство
гидравлических теплых полов,
бурение водозаборной скважины с подключением.
Установку унитаза, раковины, ванны, смесителей. Установка, подключение
распределительного электрического щита с заземлением, вводного автомата,
монтаж кабельной продукции, розетки под электроплиту.
Установка светильников, розеток, выключателей.
Ламинированные оконные, дверные конструкции, входная дверь, межкомнатные двери.
Стены: штукатурка/затирка, стеклохолст под покраску, плитка в санузлах с
водоэмульсионной покраской, межкомнатные двери.
Полы: плитка, ламинат в жилых помещениях, плинтуса.
Потолок: натяжной белый матовый, планкен.

**** **Комплектация Light:** включает основные строительные-монтажные работы по устройству фундамента, монолитного перекрытия с закладными для прокладки наружных сетей, устройство автономного септика с подключением. Электроснабжение - предусмотрена прокладка кабеля электроснабжения до границ земельного участка. Помещение котельной в черновом варианте предусмотрено проектом. Конструктив дома: монтаж стен из ГСБ или по системе Winter Wood, устройство утепленной кровли скатной или вальмовой (чердачное перекрытие) металлочерепица цвета серый графит. Установка ламинированных оконных, дверных конструкций, установка входной двери. Устройство фасада предлагается в трех вариантах: декоративная штукатурка / планкен / комбинированный с архитектурными элементами.

При покупке дома в комплектации Light работы, которые выполняются покупателем самостоятельно, включают:

+Отделка цоколя, устройство отмостки, внутренняя отделка стен, оконных и дверных откосов, монтаж потолков

+Монтаж и подключение инженерных сетей:

+Отопление - теплый пол, электрический нагревающий котел. Установка необходимого электротехнического и газового оборудования в котельной.

+Водоснабжение, водоотведение - бурение водозаборной скважины, прокладка до ввода в дом, разводка внутренних сетей, подключение сан фаянса.

+Вентиляция - выходы на кровлю, установка колпак - дефлекторов вытяжной вентиляции, установка КИВ, решеток.

+Электроснабжение - установка распределительного щита с заземлением, вводного автомата и электросчетчика, а также подключение данного щита к кабелю электроснабжения с прокладкой кабеля по территории участка до здания и разводка внутри дома. Монтаж трасс и приборов освещения.

+Газоснабжение - подключение осуществляется силами покупателя по отдельным техническим условиям.

**Конструктивные особенности предлагаемых к продаже Домов проектов:
Италия Межгорье, Норд Межгорье, Сканди Межгорье.**

Фундамент: свайно-ростверковый, цокольное перекрытие ж/б монолитное (ПК плиты перекрытия)

Winter Wood - силовой каркас: мембрана, негорючий минеральный утеплитель, OSB плита, планкен.

ГСБ - газосиликатный блок, негорючий минеральный утеплитель, штукатурный фасад (цвет на выбор), планкен.

Скатная кровля - двускатная, утепленная, без перекрытий, покрыта металлочерепицей цвета серый графит.

Вальмовая кровля - четырехскатная, утепленное чердачное перекрытие, покрыта металлочерепицей цвета серый графит.

Оконные, дверные конструкции - профиль 5 камерный ПВХ, ламинированные серого цвета по проекту.

Земельные участки, предлагаемые к продаже - в собственности, ИЖС 8-16 соток.
Участки с выходом в лес - 60 000 руб./сот. Остальные участки - 45 000 руб./сот.

Специальное предложение по ипотеке:

- Наша компания является аккредитованным подрядчиком в большинстве банков с продуктом «Ипотека для ИЖС» (Сбербанк, Россельхозбанк, Примсоцбанк, ДОМ.РФ, Почта банк, Альфабанк, Газпромбанк, Росбанк и другие)
- Дома в Межгорье подходят для покупки по сельской ипотеке
- Наш специалист проконсультирует вас по поводу продуктов банка и сопроводит вашу сделку абсолютно бесплатно